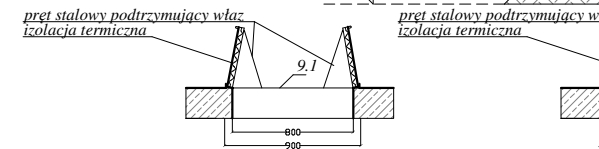
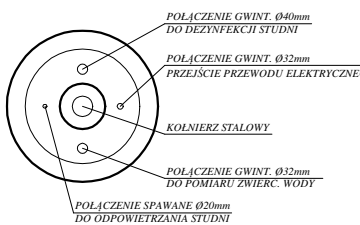


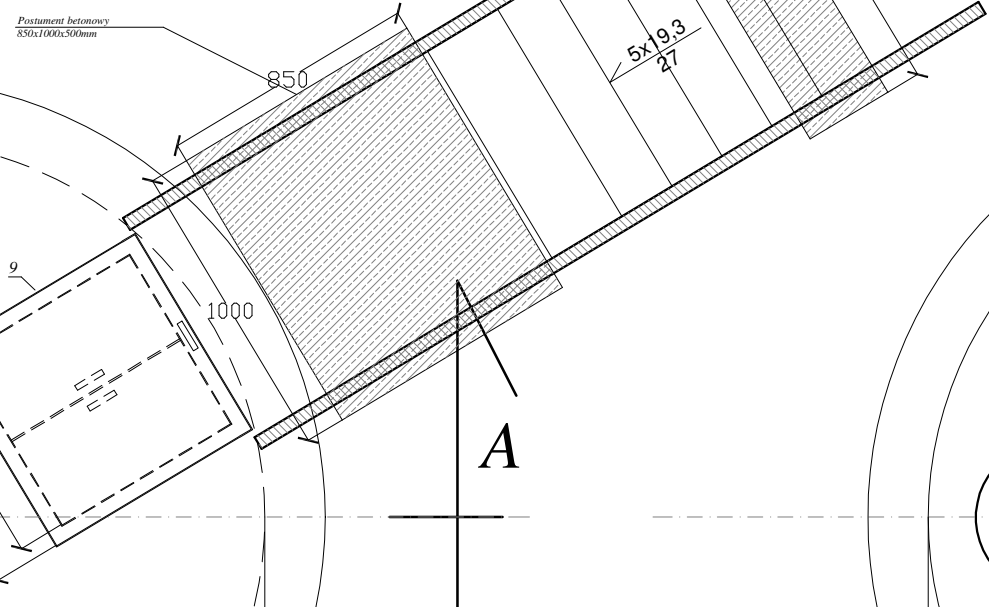
- PRZEKRÓJ A-A
SKALA 1:50



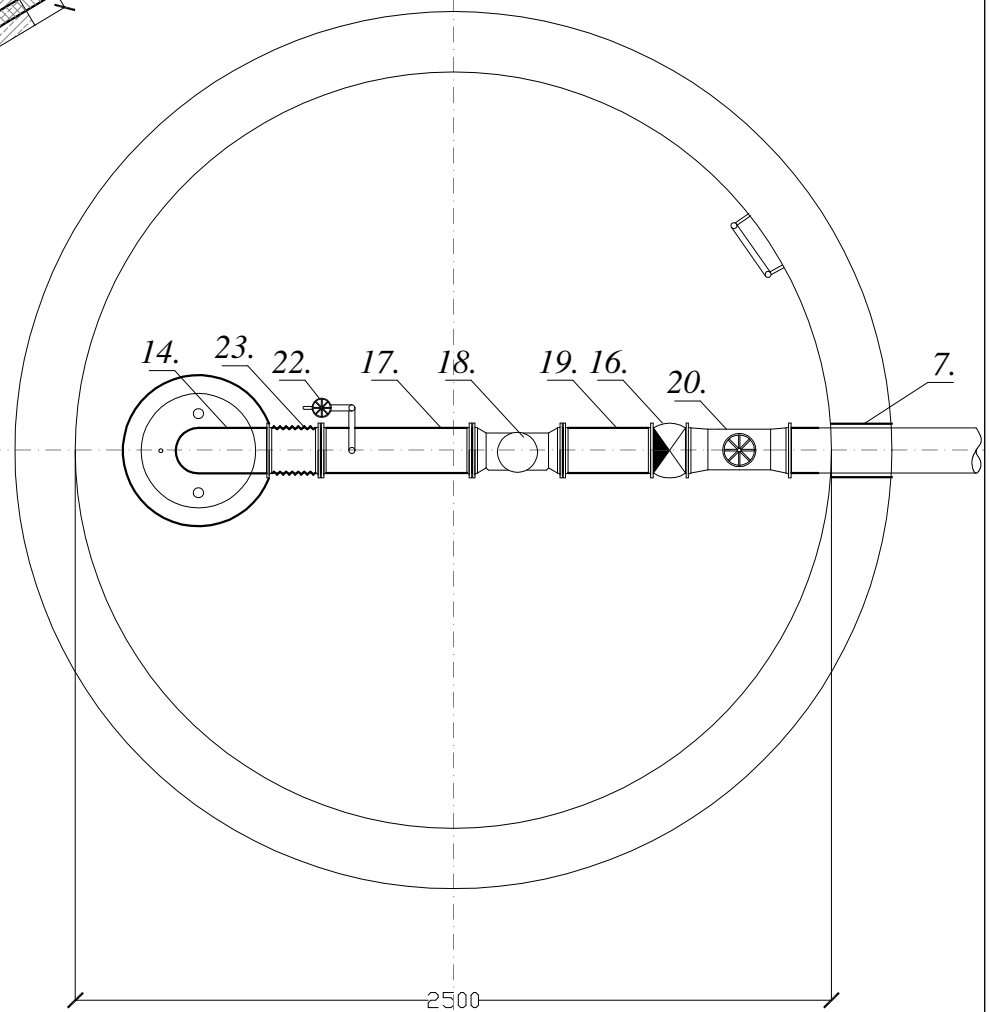
- POMPA ZAMONTOWANA NA GŁĘBOKOŚCI 25,0m
 Parametry pompy:
 $Q_p = 100 \text{ m}^3/\text{h}$
 $H_p = 37,2 \text{ mH}_2\text{O}$



SKALA 1:25



WIDOK WNEŹRZA
SKALA 1:25



	75-558 KOSZALIN, ul. Moniuszki 20 tel. (94) 342 62 12; kom. 660 527 633 NIP: 669-127-41-33 e-mail: mitor_koszalin@wp.pl		
	PROJEKT TECHNICZNY REMONTU WJEĆCIA WODY DLA AGLOMERACJI KOSZALIN POLEGAJĄCYM NA WYKONANIU OTWORÓW ZASTĘPCZYCH WRAZ Z NIEZBEDNĄ INFRASTRUKTURĄ NIEPOWODUJĄCY ZMIANY SPOSÓBU ZAGOSPODAROWANIA I UŻYTKOWANIU TERENU		
BRANŻA:	SANITARNA		
TYTUŁ RYSUNKU:	OBUDOWA STUDNI WIERCONEJ - SZCZEGÓŁY		
PROJEKTANT:	mgr inż. Łukasz Staszalek Nr ewid. ZAP/0223/PWBS/15 w specjalności instalacji i urządzeń sanitarnych Izba: ZAP/IS/0045/16	PODPIS:	
SPRAWDZAJĄCY:	mgr inż. Tadeusz Orczyński Nr ewid. ZAP/0074/PWOS/08 w specjalności instalacji i urządzeń sanitarnych Izba: ZAP/IS/0248/08	PODPIS:	
DATA: 10.2021	SKALA: 1:50,1:25	NR RYS. IS-03	