

Włączenie do istn. sieci wodociągowej DN200
ulica Młyńska węzeł W1.1

Włączenie W1.1.5 ul. Kościuszki
do projektowanej sieci w ulicy Młyńskiej

Włączenie W1.2 do istn. sieci wodociągowej DN100
ul. W. Pileckiego/Monte Cassino

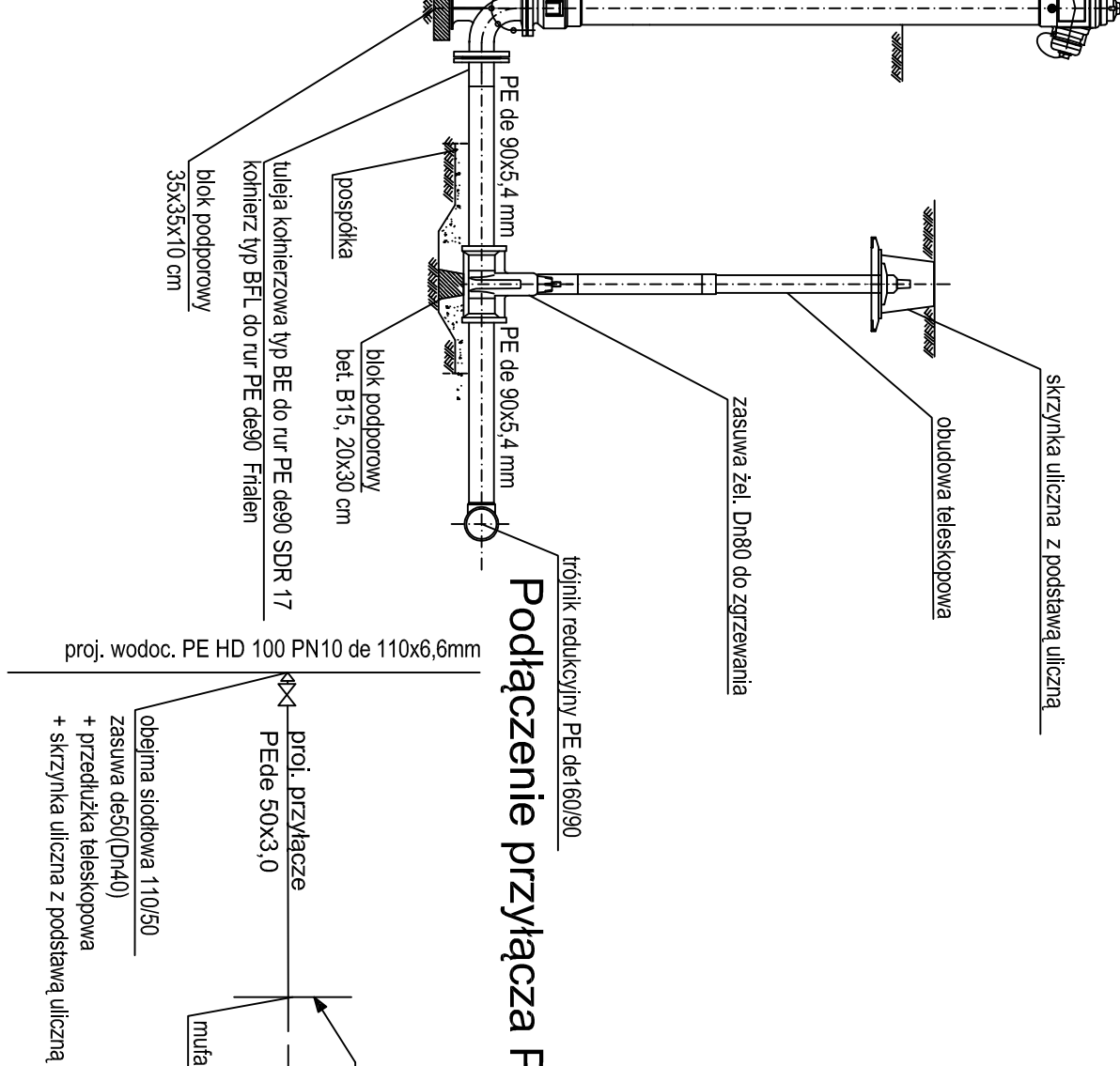
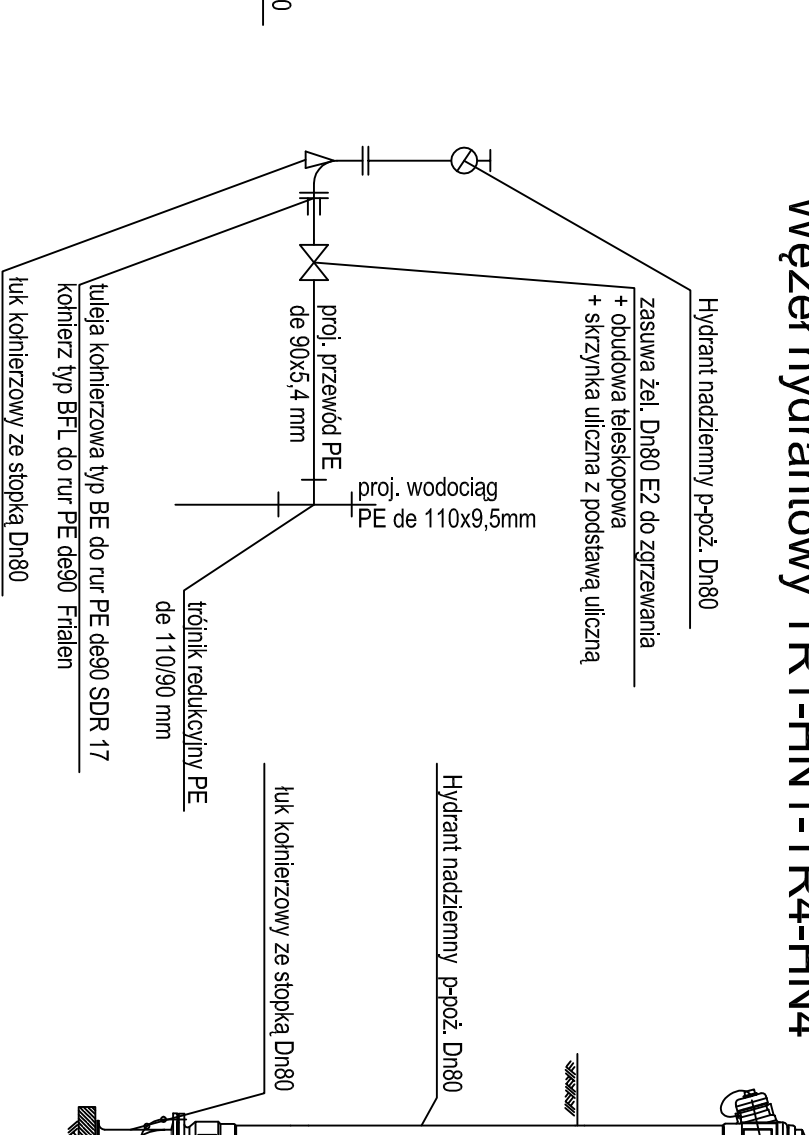
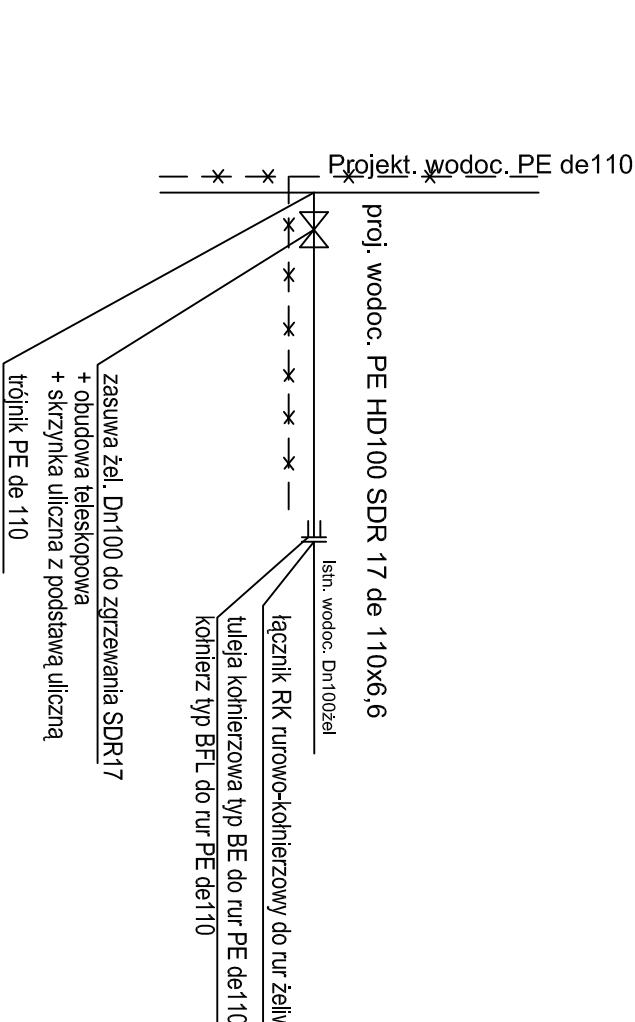
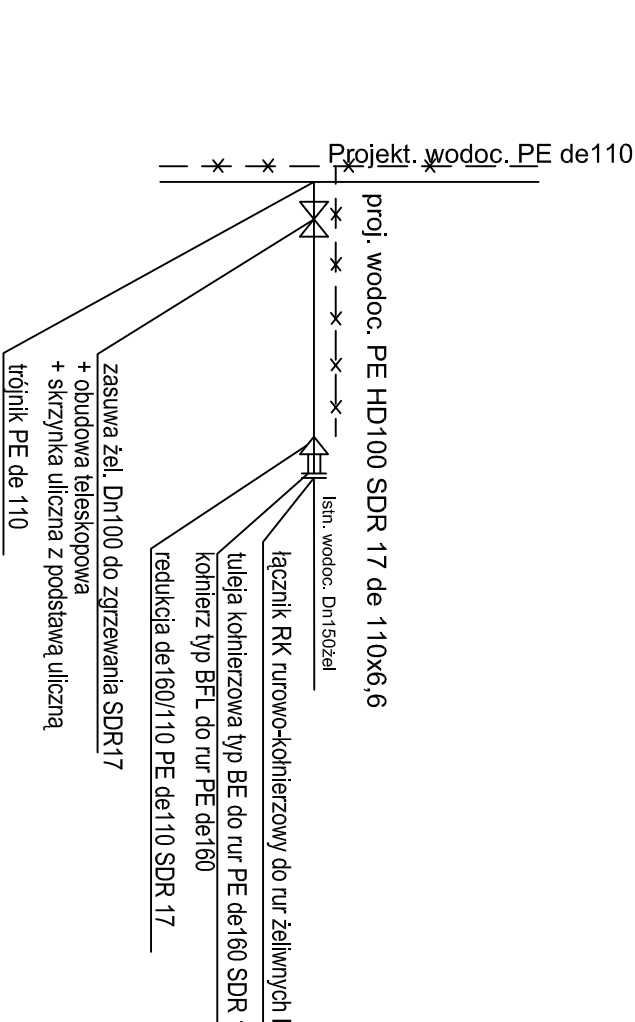
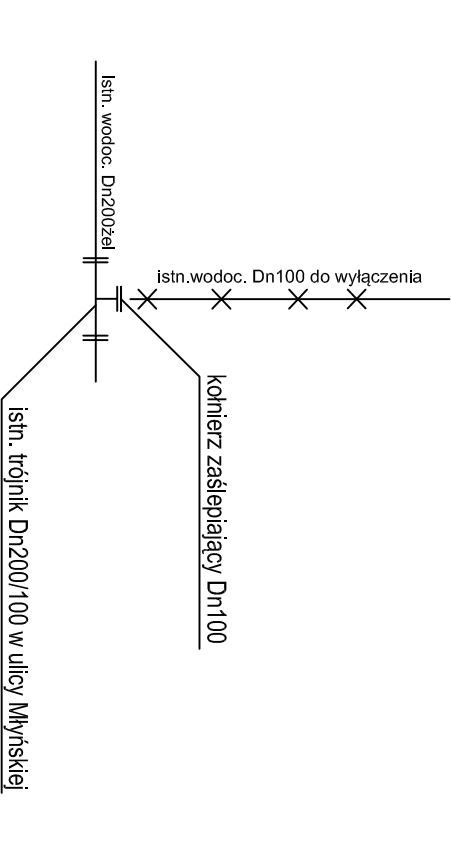
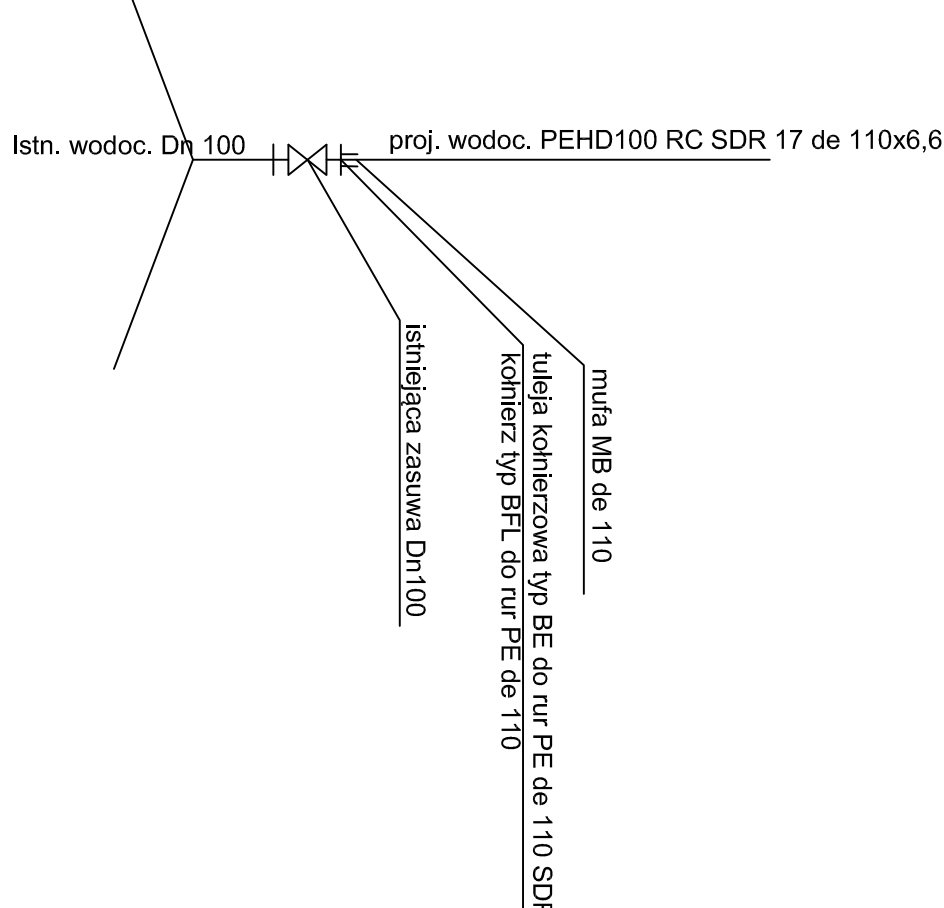
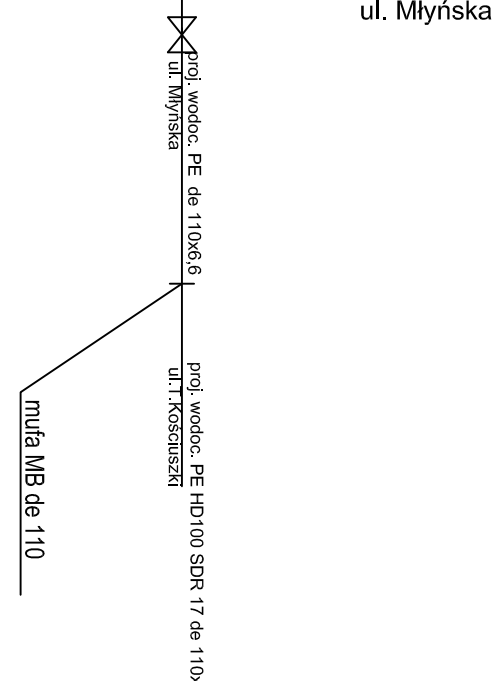
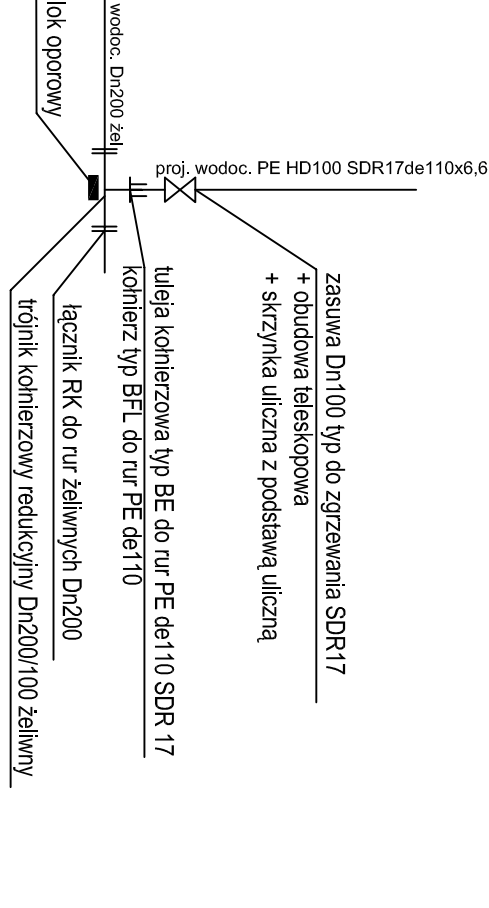
Montaż kołnerza zaślepiającego ul. Młyńska
(analogicznie ul. Monte Cassino-W. Pileckiego)

Węzeł T1-W1.3
ulica Kościuszki (Amfiteatr)

Węzeł T2-W1.4
ulica Kościuszki (Plac Polonii)

Węzeł hydrantowy TR1-HN1-TR4-HN4

Podłączenie przyłączy P1,P3,P5,P6,P7



LP	OZNACZENIE	ILOŚĆ
1	łuleja kołnerzowa typ BE do nr PE de110 SDR 17 Frielen	1
2	zasława DN 100 Hawle E2 4051 do ogrzewania SDR17	1
3	łącznik RK rurowo-kołnerzowy do nr żaluznych DN 200	2
4	łojnik żaluzny redukcyjny DN 200/100	1
5	obudowa teleskopowa Hawle typ 9500E2	1
6	skrzynka uliczna z podstawą uliczną AVK 4056	1
7	kołnerz typ BFL z PP de 110 Frielen	1
8	uszczelka z wkładem metalowym DN100 G-ST	1
9	uszczelka z wkładem metalowym DN200 G-ST	2
10	śruby ze stali nierdzewnej M16	8
11	śruby ze stali nierdzewnej M20	16

LP	OZNACZENIE	ILOŚĆ
1	muła MB de 110 Frielen	1

LP	OZNACZENIE	ILOŚĆ
1	łuleja kołnerzowa typ BE do nr PE de110 SDR 17	1
2	kołnerz typ BFL z PP de 110	1
3	uszczelka z wkładem metalowym DN100 G-ST	1
4	śruby ze stali nierdzewnej M16	8
5	muła MB de 110	1

LP	OZNACZENIE	ILOŚĆ
1	kołnerz zaślepiający żaluzny DN 100	1
2	uszczelka z wkładem metalowym DN100 G-ST	1
3	śruby ze stali nierdzewnej M16	8

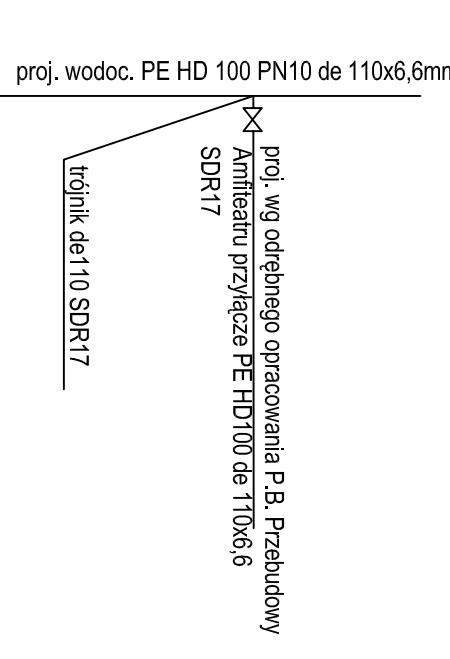
L.P.	OZNACZENIE	ILOŚĆ
1	łojnik PE de 110 Frielen	1
2	zasława żaluzna DN100 Hawle E2 4051 do ogrzewania SDR17	1
3	obudowa teleskopowa typ 9500E2 Hawle RD=1,3 - 1,8 m	1
4	skrzynka uliczna z podstawą uliczną AVK 4056	1
5	łącznik RK rurowo-kołnerzowy do nr żaluznych DN 150	1
6	uszczelka z wkładem metalowym DN150 G-ST	1
7	śruby ze stali nierdzewnej M20	8
8	łuleja kołnerzowa typ BE do nr PE de160 SDR 17 Frielen	1
9	kołnerz typ BFL z PP de 160 Frielen	1

L.P.	OZNACZENIE	ILOŚĆ
1	łojnik redukcyjny PE de 110 Frielen	1
2	zasława żaluzna DN100 Hawle E2 4051 do ogrzewania SDR17	1
3	obudowa teleskopowa typ 9500E2 Hawle RD=1,3 - 1,8 m	1
4	skrzynka uliczna z podstawą uliczną AVK 4056	1
5	łącznik RK rurowo-kołnerzowy do nr żaluznych DN 100	1
6	uszczelka z wkładem metalowym DN100 G-ST	1
7	śruby ze stali nierdzewnej M16	8
8	łuleja kołnerzowa typ BE do nr PE de110 SDR 17 Frielen	1
9	kołnerz typ BFL z PP de 110 Frielen	1

L.P.	OZNACZENIE	ILOŚĆ
1	łojnik redukcyjny PE de110/90 Frielen	1
2	zasława żaluzna Hawle typ E2 4051 DN80 do ogrzewania	1
3	obudowa teleskopowa Hawle 9500E2	1
4	skrzynka uliczna z podstawą uliczną AVK typ 4056	1
5	łuk kołnerzowy ze stopką DN80 Hawle	1
6	hydrant P-roz. nadziemny DN80 typ krammer duo nr kat.220	1
7	śruby ze stali nierdzewnej M16	16
8	uszczelka z wkładem metalowym DN80 G-ST	2
9	łuleja kołnerzowa typ BE do nr PE de80 SDR 17 Frielen	1
10	kołnerz typ BFL z PP de 90 Frielen	1
11	rura PE HD100 de90x5,4 SDR17	1

DN	NR WĘZŁA	PRZYŁĄCZA WODOCIĄGOWE	SKRZYNIKA	1	TS/STR
110	P1	ul. Kosciuszka 59	ZW1	40	TS1 1040
	P2	ul. Kosciuszka 56	PZ1	30	TS1 1050
	P3	ul. Kosciuszka 57	PZ2	40	TS1 1040
	P4	ul. Kosciuszka 34	ZW3	40	TS1 1040
	P5	ul. Kosciuszka 32	ZW6 (SW)	40	TS1 1040
	P6	ul. Kosciuszka 35	ZW5	40	TS1 1040
	P7	ul. Kosciuszka 30	ZW7	40	TS1 1040
	P8	ul. Kosciuszka 33	PZ3	110	TS1 1040
	P9	ul. Kosciuszka 33	PZ3	32	TS1 1032

Podłączenie przyłączy P8



PROJEKTOWAŁ:	mgr inż. Andrzej Kępc	WYKONAŁ:	mgr inż. Andrzej Kępc	PROJEKTOWAŁ:	mgr inż. Andrzej Kępc	WYKONAŁ:	mgr inż. Andrzej Kępc
PROJEKTOWAŁ:	mgr inż. Andrzej Kępc	WYKONAŁ:	mgr inż. Andrzej Kępc	PROJEKTOWAŁ:	mgr inż. Andrzej Kępc	WYKONAŁ:	mgr inż. Andrzej Kępc
PROJEKTOWAŁ:	mgr inż. Andrzej Kępc	WYKONAŁ:	mgr inż. Andrzej Kępc	PROJEKTOWAŁ:	mgr inż. Andrzej Kępc	WYKONAŁ:	mgr inż. Andrzej Kępc
PROJEKTOWAŁ:	mgr inż. Andrzej Kępc	WYKONAŁ:	mgr inż. Andrzej Kępc	PROJEKTOWAŁ:	mgr inż. Andrzej Kępc	WYKONAŁ:	mgr inż. Andrzej Kępc