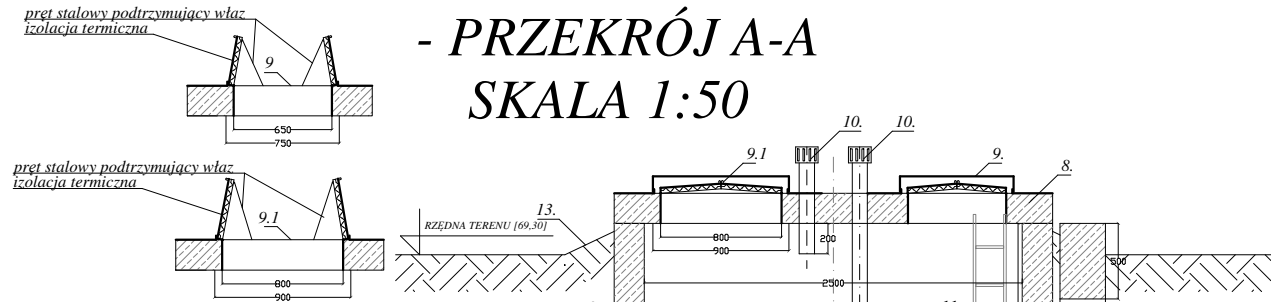


OBUDOWA STUDNI WIERCONEJ 14 z

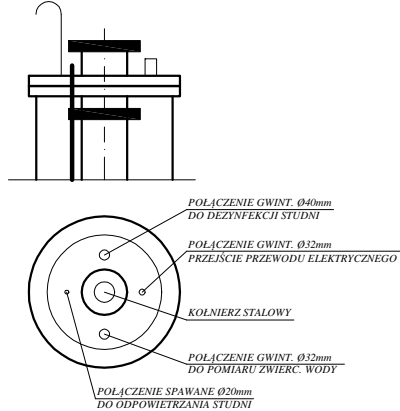
- PRZEKRÓJ A-A  
SKALA 1:50



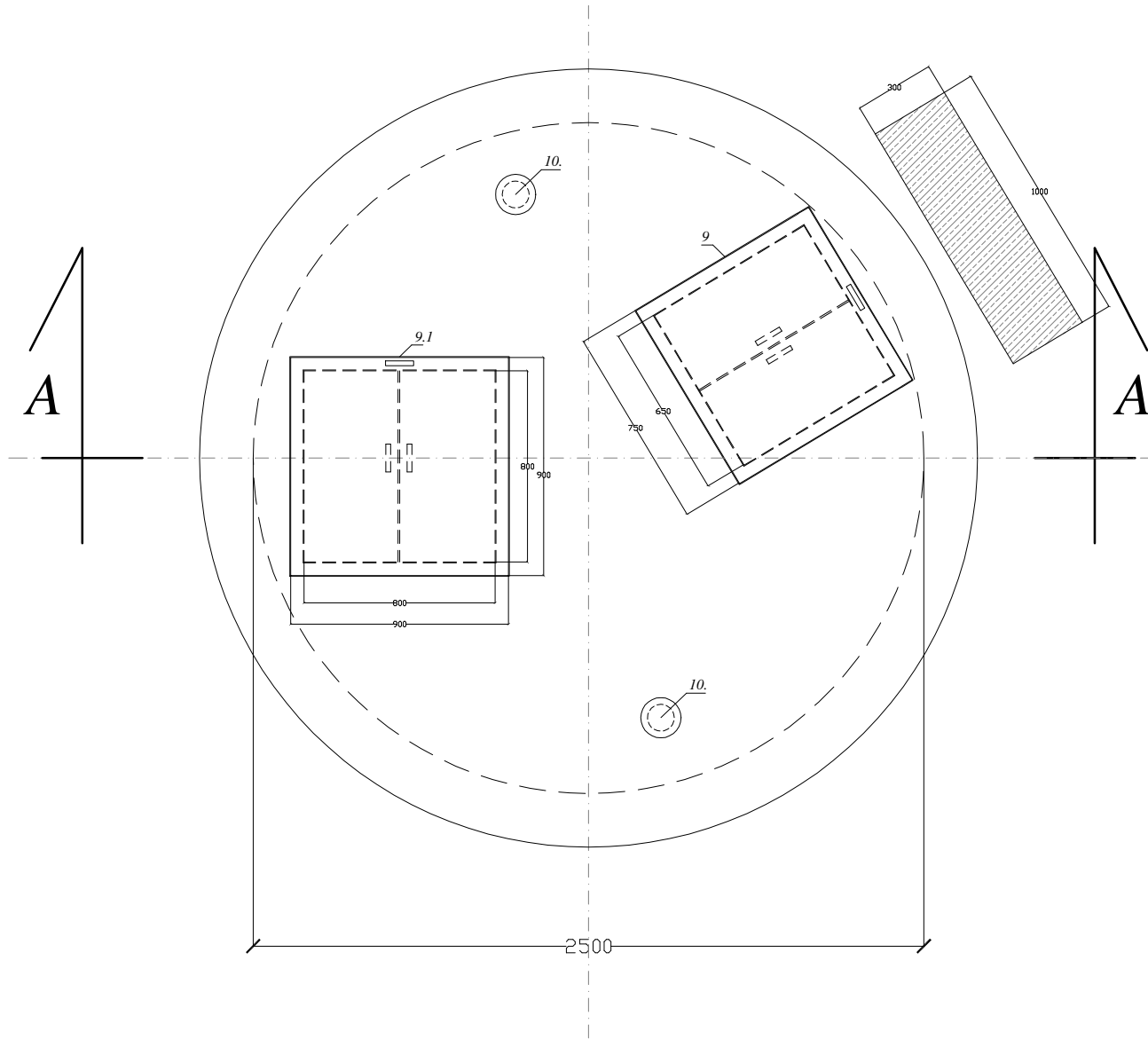
1. GŁOWICA STUDZIENNA Ø500mm
2. KRĘGI BETONOWE Ø2500/1000mm - 2 szt
3. PODKŁAD Z BETONU B-10; gr.25cm - 1,77 m³
4. POSADZKA Z BETONU B-12,5;- 0,47 m³
5. STUDZIENKA NA SKROPLINY 150x150x150 mm
6. KRATA - PRZYKRYCIE STUDZIENKI NA SKROPLINY
7. PRZEJŚCIE SZCZELNE PRZEZ ŚCIANĘ
8. POKRYWA BETONOWA Ø2860 mm; gr. 200mm
9. WŁAZ STALOWY W POKRYWIE BET. O WYM. 750x750mm - 1 szt ZE STALI NIERDZEWNEJ
- 9.1 WŁAZ STALOWY W POKRYWIE BET. O WYM. 800x800mm - 1 szt ZE STALI NIERDZEWNEJ I.
10. RURA WYWIEWNA ZE STALI NIERDZEWNEJ Ø100x150mm-2 szt
11. DRABINA ZE STALI NIERDZEWNEJ L=1,8m
12. FAJKA ODPOWIEWIAJĄCA - STALOWA Z WYLOTEM
13. WODOCIEK WYKONANY Z BRUKOWCA NA ZAPRAWIE CEMENTOWEJ LUB PŁYTEK CHODNIKOWYCH WYPOINOWANYCH J.W., R=1,0 m
14. KOLANO GIĘTE STAL OCYNK. Ø150
15. PODPORA STALOWA - stal nierdzewna
16. ZAWÓR ZWROTNY MIĘDZYKOLNIERZOWY DN150 - Socla
17. KRÓCIEC 2-KOLNIERZOWY OCYNK. Ø150, L=500mm
18. WODOMIERZ DN150 ZE ZDALNYM ODCZYTEM - Apator
19. KRÓCIEC 2-KOLNIERZOWY OCYNK. Ø150, L=300mm
20. ZASUWA KOLNIERZOWA DN150 - Hawle
21. MANOMETR PN6 DN150
22. ZAWÓR CZERPALNY Z KRANEM DN15
23. ŁĄCZNIK AMORTYZACYJNY DN150, L=180

POMPA ZAMONTOWANA NA GŁĘBOKOŚCI 22,5m.  
Parametry pompy:  
Qp= 100 m³/h  
Hp=41,2 mH2O

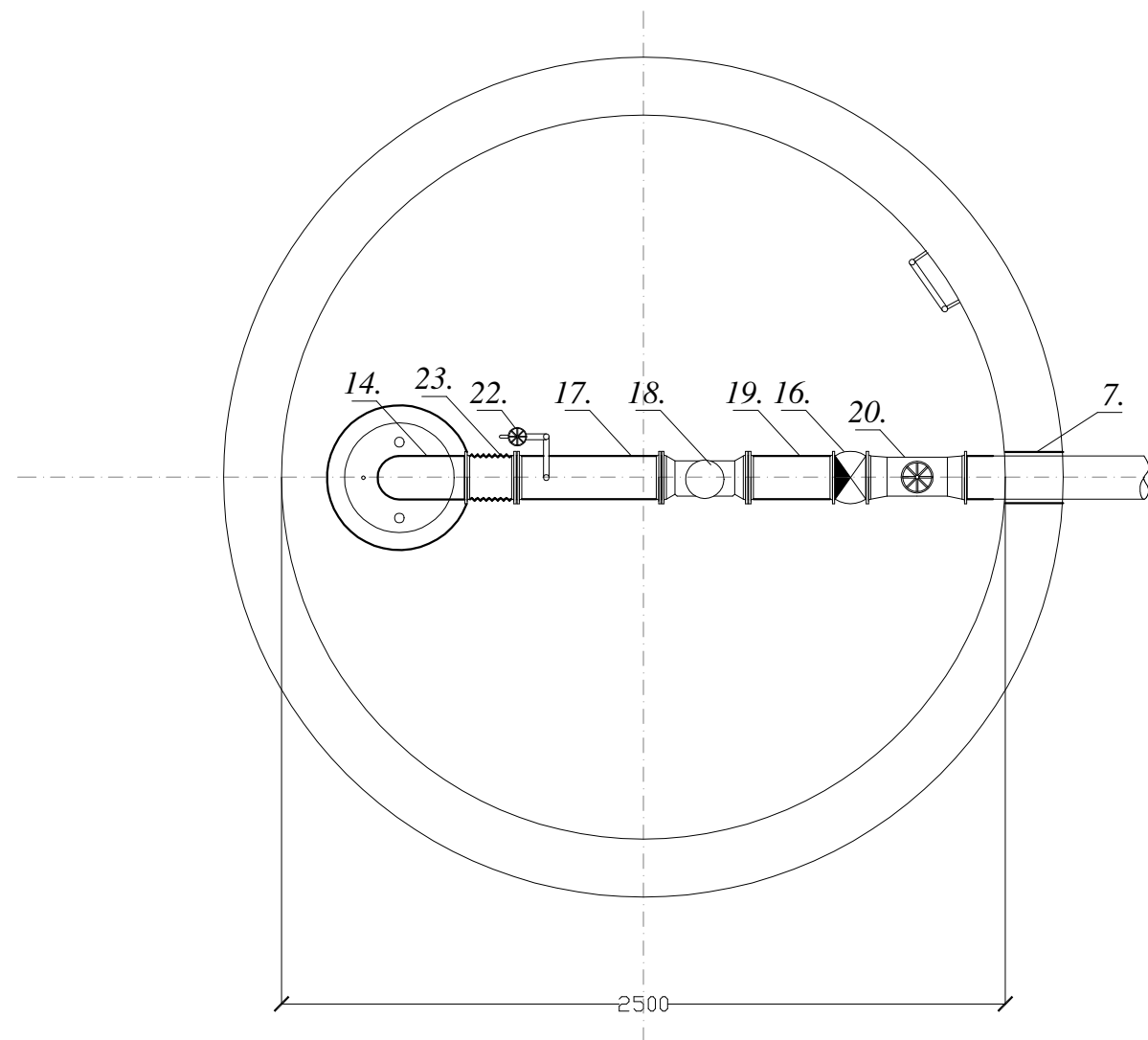
SZCZEGÓŁ GŁOWICY  
STUDZIENNEJ



OBUDOWA STUDNI WIERCONEJ - RZUT  
SKALA 1:25



OBUDOWA STUDNI WIERCONEJ -  
WIDOK WNĘTRZA  
SKALA 1:25



 Pracownia Projektowo Usługowa		75-558 KOSZALIN, ul. Moniuszki 20 tel. (94) 342 62 12; kom. 660 527 633 NIP: 669-127-41-33 e-mail: mitor_koszalin@wp.pl	
<b>PROJEKT TECHNICZNY</b> REMONTU UJĘCIA WODY DLA AGLOMERACJI KOSZALIN POLEGAJĄCY NA WYKONANIU OTWORÓW ZASTĘPCZYCH WRAZ Z NIEZBEDNĄ INFRASTRUKTURĄ NIEPOWODUJĄCY ZMIANY SPOSOBU ZAGOSPODAROWANIA I UŻYTKOWANIU TERENU			
BRANŻA:		SANITARNA	
TYTUŁ RYSUNKU:		OBUDOWA STUDNI WIERCONEJ - SZCZEGÓŁY	
PROJEKTANT:		mgr inż. Łukasz Staszalek Nr ewid. ZAP/0223/PWBS/15 w specjalności instalacji i urządzeń sanitarnych Izba: ZAP/IS/0045/16	PODPIS:
SPRAWDZAJĄCY:		mgr inż. Tadeusz Orczyński Nr ewid. ZAP/0074/PWOS/08 w specjalności instalacji i urządzeń sanitarnych Izba: ZAP/IS/0248/08	PODPIS:
DATA: 10.2021		SKALA: 1:50,1:25	NR RYS. IS-03